

ΕΛΛΗΝΙΚΑ Γ- ΕΠΙΚΑΙΡΑ

ΕΠΕΤΕΙΟΣ 25^{ης} ΜΑΡΤΙΟΥ 1821 **ΛΥΣΕΙΣ**

1. Συμπληρώνω:

- | | |
|-----------------|-------------------------|
| (α) Τούρκους | (ζ) 1821 |
| (β) 400 χρόνια | (η) Ελληνική Επανάσταση |
| (γ) γενίτσαρους | (θ) Ελευθερία |
| (δ) εκκλησία | (ι) Θάνατος |
| (ε) γράμματα | |

2. Απαντώ τις ερωτήσεις, αφού μελετήσω το φυλλάδιό μου:

✚ Τι γιορτάζουμε στις 25 Μαρτίου και γιατί λέμε ότι είναι διπλή γιορτή;

Στις 25 Μαρτίου γιορτάζουμε τον Ευαγγελισμό της Θεοτόκου και την έναρξη της Ελληνικής Επανάστασης του 1821. Λέμε ότι είναι διπλή γιορτή γιατί γιορτάζουμε μια εθνική και μια θρησκευτική γιορτή μαζί.

✚ Τι ήταν το παιδομάζωμα;

Το παιδομάζωμα ήταν η αρπαγή με τη βία των μικρών Ελληνόπουλων από τους Τούρκους και η μετατροπή τους σε γενίτσαρους, δηλαδή στρατιώτες των Τούρκων που στη συνέχεια πολεμούσαν τους Έλληνες. Υπολογίζεται ότι τους τρεις πρώτους αιώνες αρπάχτηκαν γύρω στο ένα εκατομμύριο παιδιά Ελλήνων.

✚ Πόσα χρόνια κράτησε η Ελληνική Επανάσταση;

Η Ελληνική Επανάσταση κράτησε 9 χρόνια κατά τα οποία οι Έλληνες πάλεψαν σκληρά με τους Τούρκους .

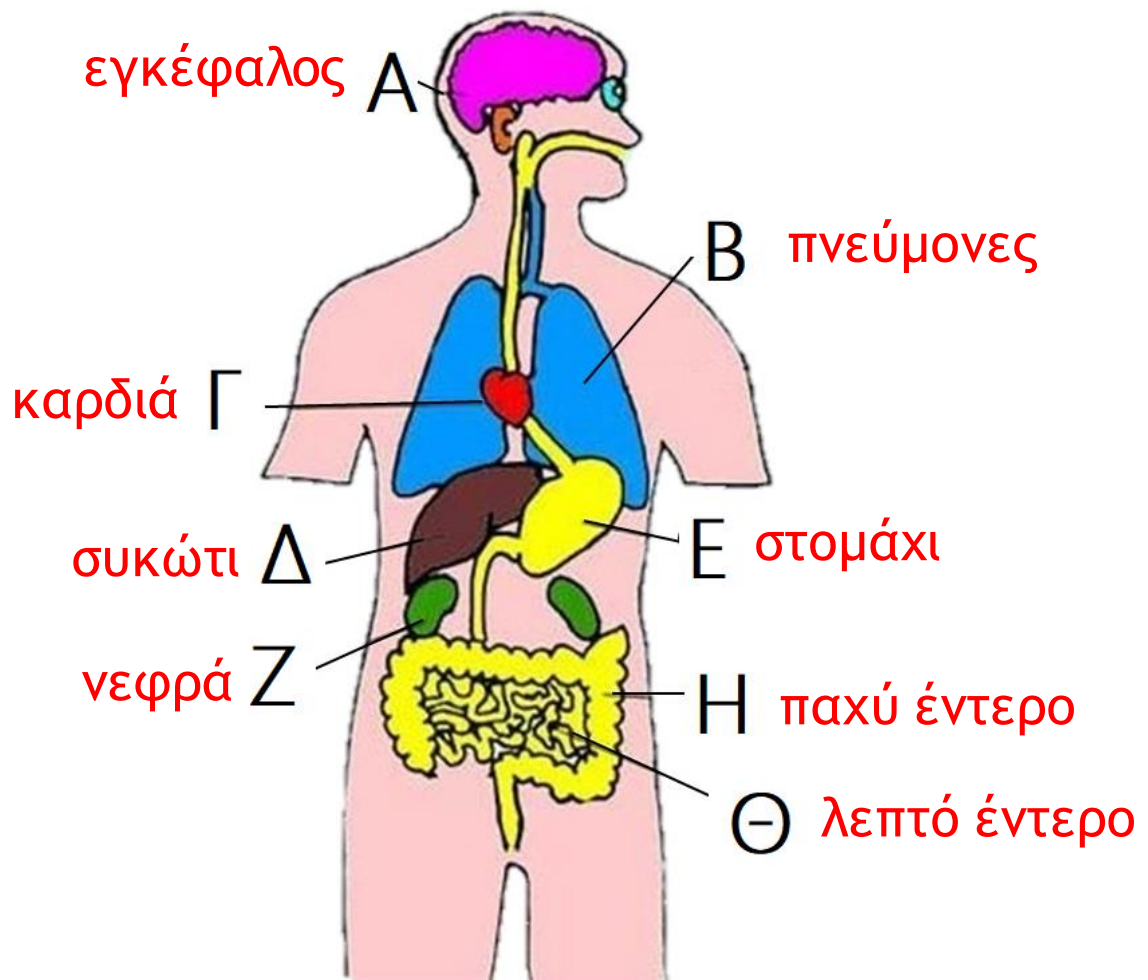
Κοίταξε την πιο κάτω εικόνα και γράψε 6 πράγματα στο τετράδιο σου, που εσύ έχεις στην τάξη σου και δεν είχαν τα παιδιά στο κρυφό σχολειό.

1. Θρανία/ Καρέκλες
2. Δασκάλους
3. Πινακίδες
4. Πινακίδες
5. Προβολέα
6. Υπολογιστή

ΤΑ ΕΣΩΤΕΡΙΚΑ ΟΡΓΑΝΑ ΤΟΥ ΑΝΘΡΩΠΟΥ - ΛΥΣΕΙΣ

1. Γράφω ποιο όργανο αντιπροσωπεύει κάθε γράμμα στην πιο πάνω εικόνα. Επιλέγω από τις πιο κάτω λέξεις.

πνεύμονες, εγκέφαλος, παχύ έντερο, λεπτό έντερο, νεφρά, στομάχι, συκώτι, καρδιά



2. Διαβάζω τα ποιηματάκια και σημειώνω στο τετράδιο σε ποιο όργανο του σώματος αναφέρεται.

1. Μοιάζουν, λένε οι γιατροί
με σφουγγάρια ζωντανά
κι έχουν μόνη τους δουλειά
τον αέρα, που η μύτη μας εισπνέει,
εκεί να τον διαλέγουν
και μονάχα τ' οξυγόνο
στην καρδούλα μας να στέλνουν.

πνεύμονες

2. Όλη μέρα κι όλη
νύχτα,
εγώ ξέρετε, δουλεύω
και το αίμα εγώ
στέλνω
στο σώμα απ' άκρη σ'
άκρη.
Είμαι σαν το
ρολογάκι
που χτυπάει συνεχώς

καρδιά

Μαθηματικά Γ- Επαναληπτικές Ασκήσεις 1

ΛΥΣΕΙΣ

$6 \begin{smallmatrix} 16 \\ 76 \\ -18 \\ 58 \end{smallmatrix}$	$8 \begin{smallmatrix} 16 \\ 96 \\ -49 \\ 47 \end{smallmatrix}$	$8 \begin{smallmatrix} 15 \\ 95 \\ -66 \\ 29 \end{smallmatrix}$	$3 \begin{smallmatrix} 16 \\ 46 \\ -19 \\ 27 \end{smallmatrix}$	56	$8 \begin{smallmatrix} 11 \\ 91 \\ -46 \\ 45 \end{smallmatrix}$	46	99	$3 \begin{smallmatrix} 14 \\ 44 \\ -27 \\ 17 \end{smallmatrix}$
				56		46	99	
				-44		-34	-94	
				12		12	05	

$1 \begin{smallmatrix} 56 \\ +68 \\ 124 \end{smallmatrix}$	$1 \begin{smallmatrix} 54 \\ +56 \\ 110 \end{smallmatrix}$	$1 \begin{smallmatrix} 59 \\ +55 \\ 114 \end{smallmatrix}$	$1 \begin{smallmatrix} 45 \\ +59 \\ 104 \end{smallmatrix}$	66	65	94	1	1
				66		94	91	59
				$+10$	$+40$	$+10$	$+59$	$+63$
				76	105	104	150	122

61	$1 \begin{smallmatrix} 59 \\ +49 \\ 108 \end{smallmatrix}$	55	$1 \begin{smallmatrix} 55 \\ +19 \\ 74 \end{smallmatrix}$	95	$1 \begin{smallmatrix} 71 \\ +79 \\ 150 \end{smallmatrix}$	75	$1 \begin{smallmatrix} 79 \\ +24 \\ 103 \end{smallmatrix}$	75
				95		75	79	75
				$+24$	$+79$	$+74$	$+24$	$+31$
				119	150	149	103	106

$1 \begin{smallmatrix} 79 \\ +31 \\ 110 \end{smallmatrix}$	$1 \begin{smallmatrix} 99 \\ +73 \\ 172 \end{smallmatrix}$	$1 \begin{smallmatrix} 72 \\ +58 \\ 130 \end{smallmatrix}$	$1 \begin{smallmatrix} 71 \\ +79 \\ 150 \end{smallmatrix}$	$1 \begin{smallmatrix} 47 \\ +17 \\ 64 \end{smallmatrix}$	$1 \begin{smallmatrix} 77 \\ +14 \\ 91 \end{smallmatrix}$	$1 \begin{smallmatrix} 74 \\ +59 \\ 133 \end{smallmatrix}$	$1 \begin{smallmatrix} 59 \\ +59 \\ 118 \end{smallmatrix}$	$1 \begin{smallmatrix} 55 \\ +59 \\ 114 \end{smallmatrix}$
				47		74	59	55
				$+17$	$+14$	$+59$	$+59$	$+59$
				64	91	133	118	114

79	$6 \begin{smallmatrix} 12 \\ 72 \\ -37 \\ 35 \end{smallmatrix}$	87	$3 \begin{smallmatrix} 17 \\ 47 \\ -19 \\ 28 \end{smallmatrix}$	$6 \begin{smallmatrix} 15 \\ 75 \\ -19 \\ 56 \end{smallmatrix}$	57	$8 \begin{smallmatrix} 14 \\ 94 \\ -19 \\ 75 \end{smallmatrix}$	95	79
							95	79
							-74	-38
							21	41

$6 \begin{smallmatrix} 11 \\ 71 \\ -52 \\ 19 \end{smallmatrix}$	$6 \begin{smallmatrix} 14 \\ 74 \\ -38 \\ 36 \end{smallmatrix}$	57	$6 \begin{smallmatrix} 15 \\ 75 \\ -29 \\ 46 \end{smallmatrix}$	97	59	56	87	56
				97		56	87	56
				-54	-19	-24	-54	-11
				43	40	32	33	45