

ΜΑΓΝΗΤΕΣ - ΜΑΓΝΗΤΙΚΗ ΔΥΝΑΜΗ

Από παλαιότερα έχουμε μάθει ότι για να μετακινηθεί ένα αντικείμενο πρέπει να εξασκήσουμε σε αυτό μια δύναμη. Η δύναμη που εξασκείται σε ένα σώμα μπορεί να είναι τράβηγμα ή σπρώξιμο.

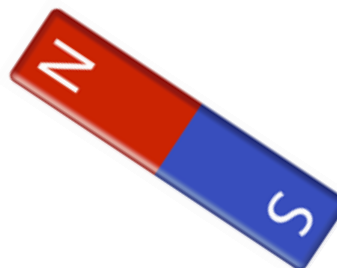


Υπάρχουν και οι μαγνητικές δυνάμεις που είναι ελκτικές* δυνάμεις που ασκούνται μεταξύ μαγνητών ή μεταξύ μαγνητών και αντικειμένων.

Έλξη = τράβηγμα

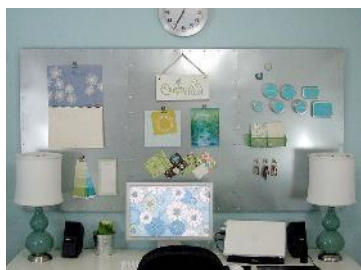


πεταλοειδής μαγνήτης



ραβδόμορφος μαγνήτης

Υπάρχουν δυο ήδη μαγνητών. Ο πεταλοειδής και ο ραβδόμορφος μαγνήτης. Οι μαγνήτες χρησιμοποιούνται και στην καθημερινή ζωή των ανθρώπων καθώς είναι χρήσιμοι σε διάφορες καταστάσεις.

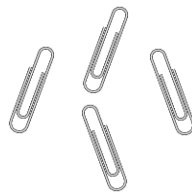


Μπορείτε να μάθετε κι άλλες πληροφορίες για τους μαγνήτες παρακολουθώντας το παρακάτω βίντεο. Οδηγίες για υπότιτλους υπάρχουν στο παράρτημα. Ζήτησε από τους γονείς σου να σε βοηθήσουν να τους βάλεις.

<https://safeYouTube.net/w/U4bA>

Δραστηριότητα 1

Α) Παρακάτω υπάρχουν κάποια αντικείμενα. Κάποια έλκονται από μαγνήτη και κάποια όχι. Φτιάξε τον πίνακα που ακολουθεί και κάνε τις προβλέψεις σου. Συμπλήρωσε τη στήλη **Πρόβλεψη**.



Να σχεδιάσεις σε κάθε γραμμή το σύμβολο που ταιριάζει.

Αντικείμενο	Πρόβλεψη	Αποτέλεσμα
Παπούτσια	☺ ή ☒	
Κλειδιά		
Ψωμί		
Μολύβι		
Κέρμα		
Συνδετηράκια		
Χτένα		
Βίδες		



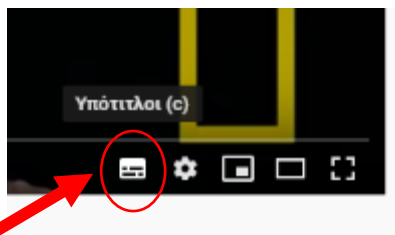
Πάρε ένα μαγνήτη από το ψυγείο του σπιτιού σου και προσπάθησε να δεις αν «κολλά» στα παραπάνω αντικείμενα. Μετά συμπλήρωσε τη στήλη **Αποτέλεσμα**.

Αποτέλεσμα
☺ ή ☒

Παράρτημα

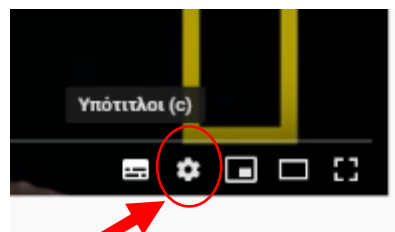
Για ελληνικούς υπότιτλους ακολούθησε τα βήματα:

1



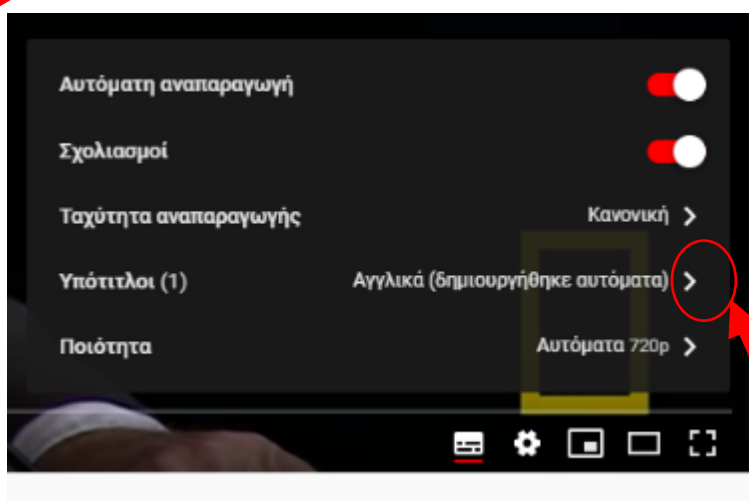
Πάτησε με το ποντίκι το συγκεκριμένο εικονίδιο.

2



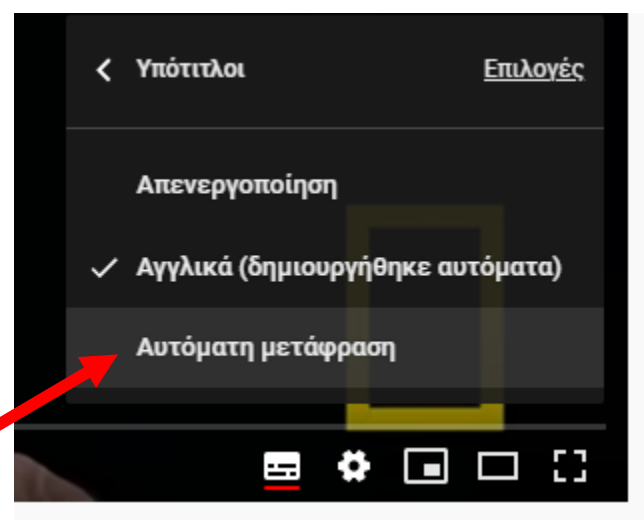
Στην συνέχεια πάτησε με το ποντίκι το διπλανό εικονίδιο.

3



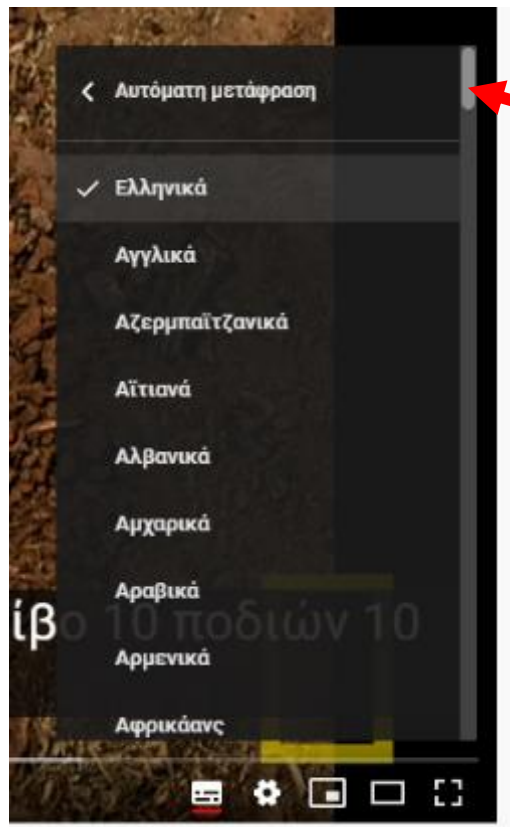
Όταν εμφανιστεί αυτή η καρτέλα πάτησε το > που είναι κυκλωμένο με κόκκινο χρώμα.

4



Όταν εμφανιστεί αυτή η καρτέλα με τις επικογές επέλεξε «Αυτόματη μετάφραση»

5



Όταν ανοίξει η καρτέλα μετακίνησε την μπάρα που δείχνει το κόκκινο τόξο για να βρεις τα Ελληνικά και να τα επιλέξεις.